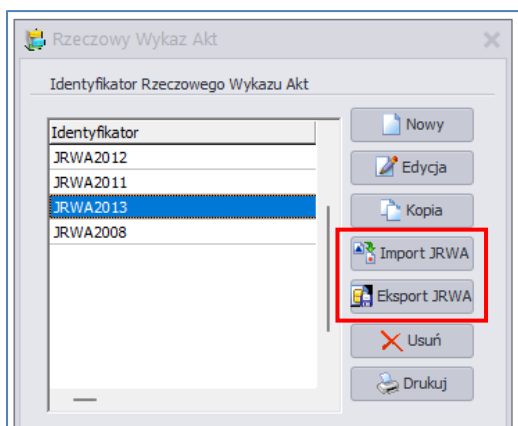


Nowa funkcjonalność – dodano nową funkcjonalność „Eksport/Import JRWA”

W rejestrze Rzeczowych wykazów akt dodano możliwość eksportu oraz importu zapisanego w aplikacji AZAK Rzeczowego Wykazu Akt (rys. 1)

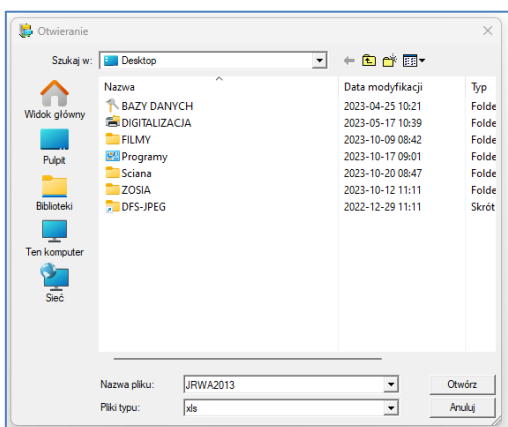
Funkcjonalność powyższa może być stosowana np. w przypadku gdy brak jest połączenia sieciowego z inną lokacją.



Rys. 1

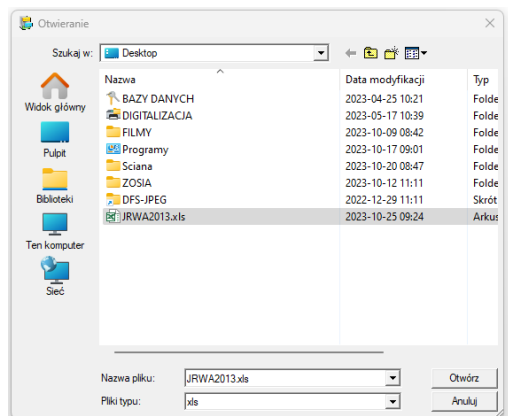
Po zaznaczeniu na liście wybranego RWA i wybraniu przycisku <Eksport JRWA> pojawi się okno eksploratora windows, w którym należy wskazać miejsce oraz nazwę pliku, do którek zostanie przeniesiony zaznaczony wcześniej RWA. (rys.2)

Format pliku wynikowego xls (exell)



rys.2

Import zapisanego RWA (przycisk <Import JRWA>) spowoduje otwarcie eksploratora windows, w którym należy wskazać zapisany wcześniej RWA (rys. 3)



Rys. 3